

Сообщение о возможном установлении публичного сервитута в целях эксплуатации объекта электросетевого хозяйства трансформаторной подстанции «КТП АД-8-507 с ТМ 100/10» (инв. номер 21900), расположенной на территории Республики Адыгея, Теучежский район, Пчегатлукайское сельское поселение.

1. Наименование уполномоченного органа, которым рассматривается ходатайство об установлении публичного сервитута: **Администрация муниципального образования Теучежский район Республики Адыгея.**
2. Наименование лица, обратившегося с ходатайством об установлении публичного сервитута: **Публичное акционерное общество «Россети Кубань».**
3. Адрес (или иное описание местоположения) *, а также кадастровые номера земельных участков, в отношении которых испрашивается публичный сервитут:

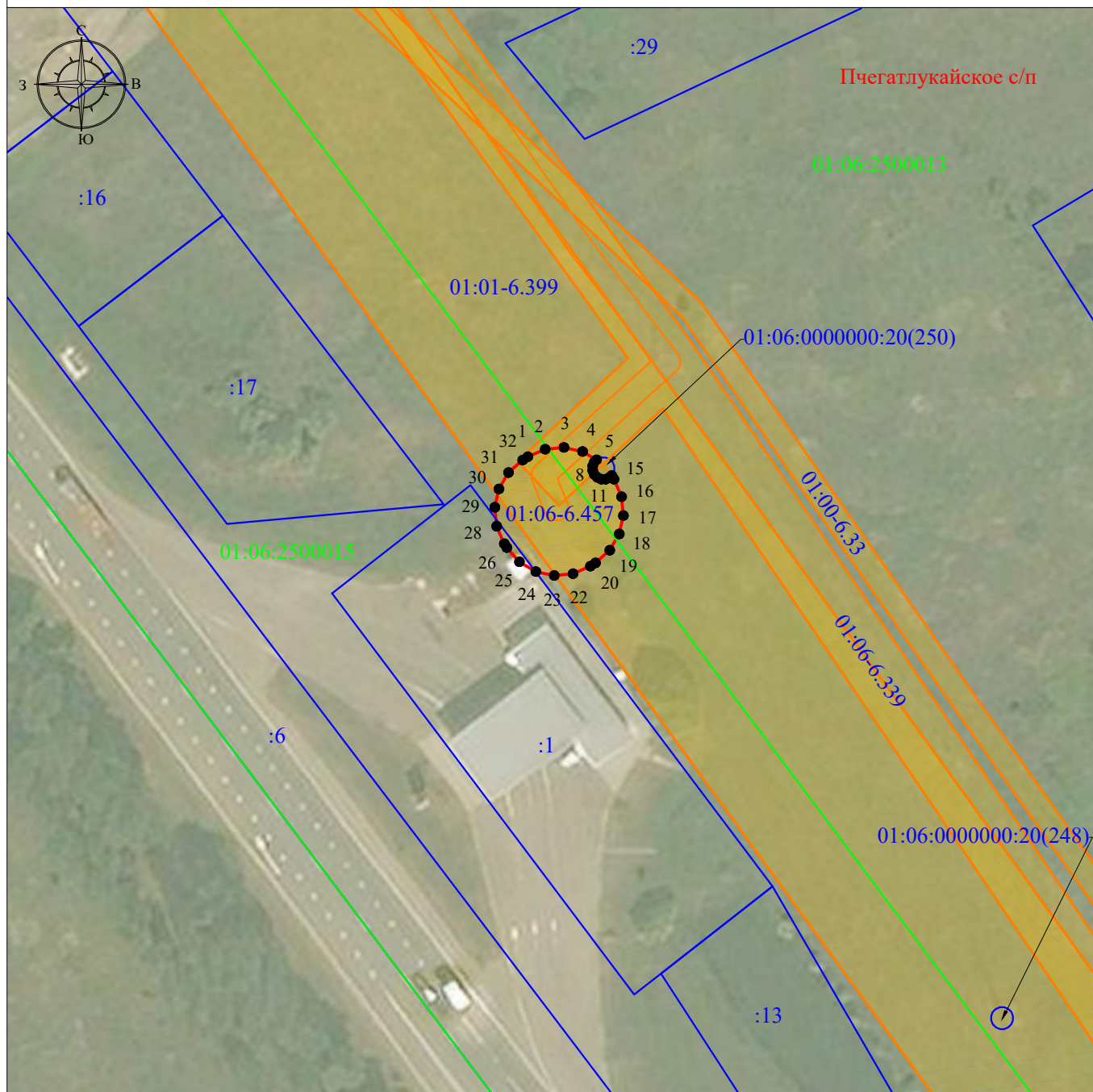
№ п/п	Адрес (или иное описание местоположения)	Кадастровый номер земельного участка
1	Республика Адыгея, р-н Теучежский, на 1353 км + 500 м (33 км + 750 м), автомагистраль М-4 "Дон" тер	01:06:2500015:1
2	Республика Адыгея, Теучежский р-н, Пчегатлукайское с/п	01:06:2500015
3	Республика Адыгея, Теучежский р-н, Пчегатлукайское с/п	01:06:2500013

* согласно общедоступным сведениям публичной кадастровой карты (<https://pkk5.rosreestr.ru/>)

4. Ознакомиться с поступившим ходатайством об установлении публичного сервитута и прилагаемым к нему описанием местоположения границ публичного сервитута, а также подать заявления об учете прав на указанные земельные участки (в случае, если права на них не зарегистрированы в Едином государственном реестре недвижимости) можно по адресу: 385230, Республика Адыгея, Теучежский район, а. Понежукай, ул. Октябрьская, д.33, время приема: с 8:00 до 17:00 (понедельник –четверг), 8:00-16:00 (пятница), (перерыв с 12:00 до 13:00). Заявления об учете прав на земельные участки принимаются в течение 30 дней со дня официального опубликования настоящего сообщения.
5. Сообщение о возможном установлении публичного сервитута, а также описание местоположения границ публичного сервитута, размещено на официальном сайте администрации муниципального образования Теучежский район Республики Адыгея (<http://teuchej.ru/>).
6. Обоснование необходимости установления публичного сервитута:
- бухгалтерская справка о балансовой принадлежности имущества от 19.08.2021 № КЭС/107/000000563.
7. Правообладатели земельных участков, подавшие заявления по истечении указанного в пункте 4 срока, несут риски невозможности обеспечения их прав в связи с отсутствием информации о таких лицах и их правах на земельные участки.
8. Дополнительно по всем вопросам можно обращаться по адресу: Публичное акционерное общество «Россети Кубань», 350033, Российская Федерация, Краснодарский край, г. Краснодар, ул. Ставропольская, 2 А, эл. почта: telet@kuben.elektra.ru, тел.: +7 (961) 519-10-00.

Схема расположения границ публичного сервитута





Публичный сервитут для эксплуатации объекта электросетевого хозяйства трансформаторной подстанции "КТП АД-8-507 с ТМ 100/10" (инв. номер 21900)



Система координат МСК-23, зона 1

Масштаб 1:1000

Используемые условные знаки и обозначения:

-  - граница публичного сервитута
-  - граница кадастрового квартала
-  - граница земельного участка, учтенного в ЕГРН
-  - охранный зона инженерных коммуникаций

Пчегатлукайское с/п - наименование муниципального образования

01:06:2500015 - номер кадастрового квартала

:1 - кадастровый номер земельного участка, учтенного в ЕГРН

01:06-6.457 - реестровый номер охранной зоны

● 1 - обозначение характерной точки границы публичного сервитута