

Сообщение о возможном установлении публичного сервитута в целях эксплуатации объекта электросетевого хозяйства трансформаторной подстанции «КТП ЗР1-540 ПОС.ПРОЛЕТАРСКИЙ ДАЧИ» (инв. номер 17983), расположенной на территории Республики Адыгея, Теучежский район, Понежукайское сельское поселение, хутор Шундук.

1. Наименование уполномоченного органа, которым рассматривается ходатайство об установлении публичного сервитута: **Администрация муниципального образования Теучежский район Республики Адыгея.**
2. Наименование лица, обратившегося с ходатайством об установлении публичного сервитута: **Публичное акционерное общество «Россети Кубань».**
3. Адрес (или иное описание местоположения) *, а также кадастровые номера земельных участков, в отношении которых испрашивается публичный сервитут:

№ п/п	Адрес (или иное описание местоположения)	Кадастровый номер земельного участка
1	Российская Федерация, Республика Адыгея, Теучежский р-н, ст Дзержинец	01:06:2700007:340
2	Республика Адыгея, р-н Теучежский, с/т Нептун, участок № 29	01:06:2700009:29
3	Республика Адыгея, р-н Теучежский, с/т Нептун, участок №28	01:06:2700009:28
4	Республика Адыгея, Теучежский район, Понежукайское сельское поселение, хутор Шундук	01:06:2700009

* согласно общедоступным сведениям публичной кадастровой карты (<https://pkk5.rosreestr.ru/>)

4. Ознакомиться с поступившим ходатайством об установлении публичного сервитута и прилагаемым к нему описанием местоположения границ публичного сервитута, а также подать заявления об учете прав на указанные земельные участки (в случае, если права на них не зарегистрированы в Едином государственном реестре недвижимости) можно по адресу: 385230, Республика Адыгея, Теучежский район, а. Понежукай, ул. Октябрьская, д.33, время приема: с 8:00 до 17:00 (понедельник –четверг), 8:00-16:00 (пятница), (перерыв с 12:00 до 13:00). Заявления об учете прав на земельные участки принимаются в течение 30 дней со дня официального опубликования настоящего сообщения.
5. Сообщение о возможном установлении публичного сервитута, а также описание местоположения границ публичного сервитута, размещено на официальном сайте администрации муниципального образования Теучежский район Республики Адыгея (<http://teuchej.ru/>).
6. Обоснование необходимости установления публичного сервитута:
- бухгалтерская справка о балансовой принадлежности имущества от 19.08.2021 № КЭС/107/000000563.
7. Правообладатели земельных участков, подавшие заявления по истечении указанного в пункте 4 срока, несут риски невозможности обеспечения их прав в связи с отсутствием информации о таких лицах и их правах на земельные участки.
8. Дополнительно по всем вопросам можно обращаться по адресу: Публичное акционерное общество «Россети Кубань», 350033, Российская Федерация, Краснодарский край, г. Краснодар, ул. Ставропольская, 2 А, эл. почта: telet@kuben.elektra.ru, тел.: +7 (961) 519-10-00.

ОПИСАНИЕ МЕСТОПОЛОЖЕНИЯ ГРАНИЦ

Публичный сервитут для эксплуатации объекта электросетевого хозяйства трансформаторной подстанции "КТП ЗР1-540 ПОС.ПРОЛЕТАРСКИЙ ДАЧИ" (инв. номер 17983)

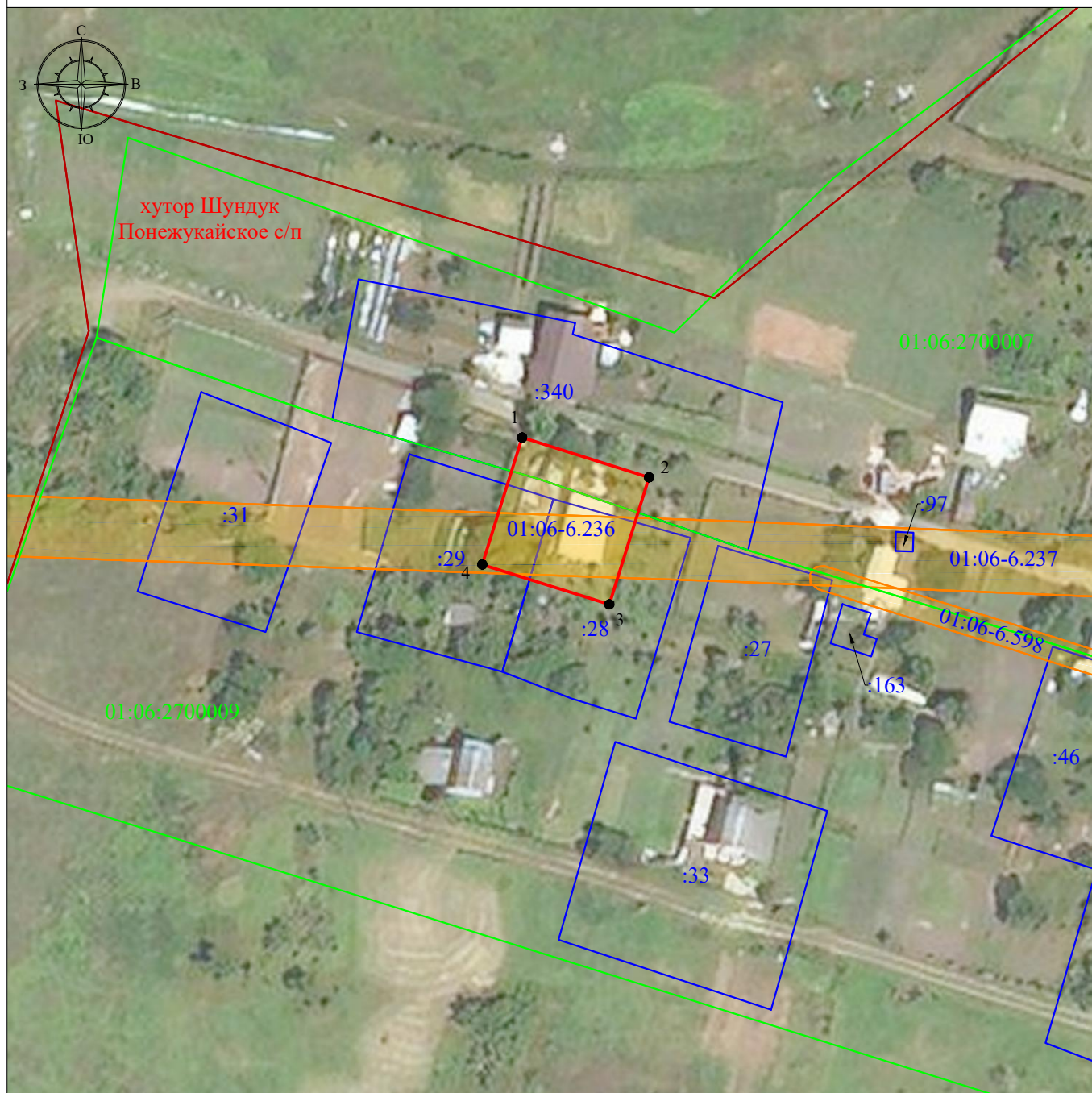
(наименование объекта, местоположение границ которого описано (далее - объект))

Раздел 1

Сведения об объекте		
№ п/п	Характеристики объекта	Описание характеристик
1	2	3
1	Местоположение объекта	Республика Адыгея, Теучежский район, Понежукайское сельское поселение, хутор Шундук
2	Площадь объекта +/- величина погрешности определения площади (Р+/- Дельта Р)	484 кв.м ± 4 кв.м
3	Иные характеристики объекта	Публичный сервитут в целях эксплуатации объекта электросетевого хозяйства трансформаторной подстанции "КТП ЗР1-540 ПОС.ПРОЛЕТАРСКИЙ ДАЧИ" (инв. номер 17983). Обладатель публичного сервитута: Публичное акционерное общество "Россети Кубань", находящееся по адресу: 350033, Российская Федерация, Краснодарский край, г. Краснодар, ул. Ставропольская, 2 А. ОГРН 1022301427268, ИНН 2309001660. Электронная почта: telet@kuben.elektra.ru. Срок публичного сервитута – 49 лет.

Схема расположения границ публичного сервитута

Публичный сервитут для эксплуатации объекта электросетевого хозяйства трансформаторной подстанции "КТП ЗР1-540 ПОС.ПРОЛЕТАРСКИЙ ДАЧИ" (инв. номер 17983)



Система координат МСК-23, зона 1

Масштаб 1:1000

Используемые условные знаки и обозначения:

- - граница публичного сервитута
- - граница населенного пункта
- - граница кадастрового квартала
- - граница земельного участка, учтенного в ЕГРН
- охранная зона инженерных коммуникаций
- хутор Шундук - наименование населенного пункта
- Понежукайское с/п - наименование муниципального образования
- 01:06:2700009 - номер кадастрового квартала
- :123 - кадастровый номер земельного участка, учтенного в ЕГРН
- 01:06-6.236 - реестровый номер охранной зоны
- 1 - обозначение характерной точки границы публичного сервитута